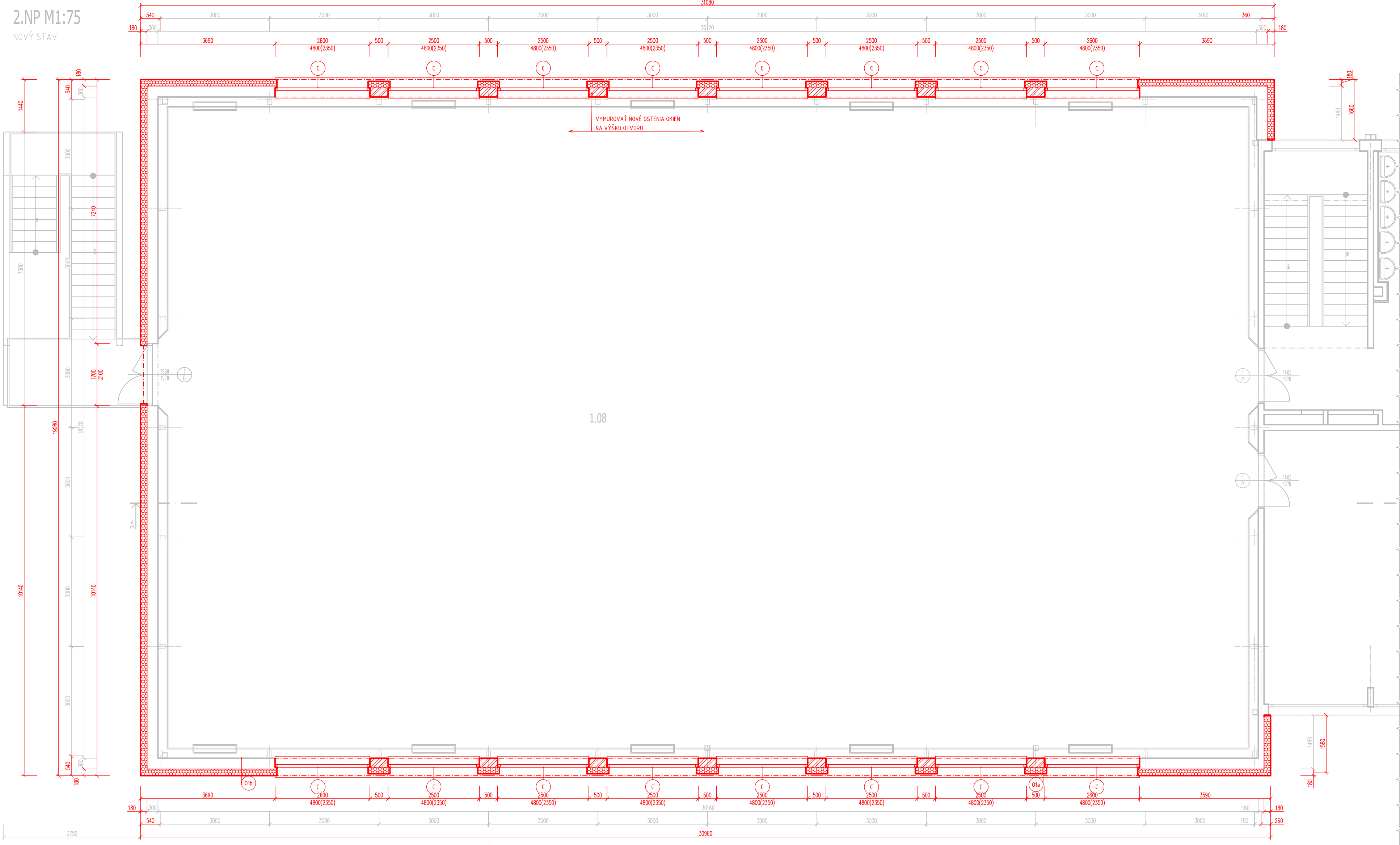


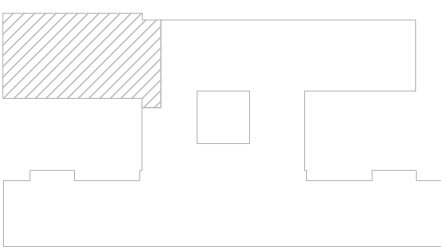
2.NP M1:75  
NOVÝ STAV



## LEGENDA MIESTNOSTÍ

Č.M.	NÁZOV MIESTNOSTI	PLOCHA [m <sup>2</sup> ]
2.01	TELOCVIČŇA	546.50

## SCHÉMA CELÉHO OBJEKTU M 1:500



## SKLADBA STIEN

- 01a**
- TENKOSTENNÁ OMIETKA 2mm
  - ARMOVACIA HMOTA + ARMOVACIA SIEŤOVINA 3mm
  - KZS Z MINERÁLNEJ VLNÝ-KOTVY 180mm
  - LEPIACA STIERKA 5mm
  - PÓROBEŤOVÉ TVÁRNIC (YTONG, PORFIX) 250mm
  - VNÚTORNÁ VÁPENNÁ OMIETKA
- 01b**
- TENKOSTENNÁ OMIETKA 2mm
  - ARMOVACIA HMOTA + ARMOVACIA SIEŤOVINA 3mm
  - KZS Z MINERÁLNEJ VLNÝ-KOTVY 180mm
  - LEPIACA STIERKA 5mm
  - VONKAJŠIA OMIETKA 190mm
  - PREFABRIKOVANÉ PANELE
  - VNÚTORNÁ OMIETKA

## LEGENDA MATERIÁLOV

- PÓROBETONOVÁ TVAROVKA (YTONG, PORFIX) hr. 250mm
- PÓROBETONOVÁ TVAROVKA (YTONG, PORFIX) hr. 150mm
- JESTVUJÚCE MURIVO TEHLÓVÉ Z TEHÁL 3,5 CDM 14 365x175x14.0 mm
- ŽELEZOBETONOVÉ A PREFABRIKOVANÉ KONŠTRUKCIE
- HYDROIZOLÁCIA PROTI ZEMNEJ VLNOSTI
- TEPELNÁ ISOLÁCIA KZS Z MINERÁLNEJ VLNÝ (KAMENNEJ VLNÝ, napr. Isover CLIMA 034) , hr. 180 a 350 mm, OSTENIA A NADPRAŽIA 50mm,MAX. DEKLAROVANÁ LAMBDA 0,034 W(m.K)).
- ZETEPLNIE ZÁKLADOVEJ KONŠTRUKCIE, SOKLA Z TVRDENÉHO NENASIAKAVÉHO POLYSTYRÉNU, XPS, hr.150 mm, MAX. DEKLAROVANÁ LAMBDA 0,034 W(m.K)).

- POZNÁMKY:
- PROJEKT NENAHŔADZA VÝROBNÚ DOKUMENTÁCIU ZHOTOVITEĽA STAVBY
  - VŠETKY VÝMERY PRE REALIZÁCIU NAVRHOVANÝCH STAVEBNÝCH ÚPRAV JE NUTNÉ NA STAVBE PREMERAŤ
  - NAVRHOVANÉ MATERIÁLY PRE REALIZÁCIU SÚ REFERENČNÉ V PRÍPADE ZMENY TREBA ZACHOVAŤ TECHNICKÉ PARAMETRE A KVALITU
  - V SOKLOVEJ ČASŤI VYŤIAHNÚŤ TEPELNÚ ISOLÁCIU OD SOKLOVÉHO CHODNÍKA DO VÝŠKY 700mm
  - JEDNOTLIVÉ UKONČENIA TI PRI NADPRAŽIACH, OSTENIACH A NÁROŽIACH POZRI VÝKRES DETAILOV
  - AK SA NEDÁ JÚ ZATEPLIŤ 50mm TI TREBA OBUCHAŤ PÔVODNÉ OMIETKY A APLIKOVAŤ TI TAK ABY RÁM OKNA/DVERÍ NEBOL ÚPLNE ZAKRYTÝ

## LEGENDA OZNAČENÍ

- NOVÉ PLASTOVÉ OKNÁ
- KLAMPIARSKÉ VÝROBKY
- JESTVUJÚCE KONŠTRUKCIE
- NOVÉ KONŠTRUKCIE

ARCHITEKT	VYPRACOVAL	KRESLIL	KONTROLOVAL
ZODPOVEDNÝ PROJEKTANT	Ing. Ivanka RASTISLAV	Ludmila TOMÁŠOVÁ	Ing. Ľuboš SUCHÝ
KRAJ:	Trenčiansky	OBEC:	Partizánske
INVESTOR:	MESTO PARTIZÁNSKE, NÁM. SNP 212/4, PARTIZÁNSKE	K.Ú.:	Partizánske
P.Č.:	4970/94	DÁTUM	06.2019
ZLEPŠENIE ENERGETICKEJ HOSPODÁRNOSTI ZŠ MALINOVSKÉHO BLOK E	FORMÁT	6 x A4	STUPEŇ
Architektonicko-stavebné riešenie	PPSP-RP	ZÁKAZK. Č.	2014-27
TELOCVIČŇA	ARCHIV. Č.	27-14	MIERKA
PÔDORYS 2.NP NOVÝ STAV	1:75	ČÍS. VÝKR.	A - 07



TOMÁŠOVÁ Ludmila  
Horská 1314/36  
958 06 Partizánske  
tel: 0918 812 913  
projekty.tomasova@gmail.com

